

GE Healthcare

## LOGIQ Book XP

Innovazione nei sistemi ad ultrasuoni compatti



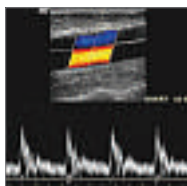
GE imagination at work



# All'avanguardia nell'assistenza sanitaria



*Nitidezza*



*Affidabilità*



*Semplicità*



*Velocità*

Per oltre un secolo GE Healthcare ha sviluppato nuove tecnologie medicali. In GE Ultrasound il flusso continuo di innovazioni ha ridefinito gli standard di qualità delle immagini, accelerato lo sviluppo di nuove applicazioni e aumentato l'efficienza clinica per gli utilizzatori in tutto il mondo.

Dal nostro punto di vista, il futuro degli ultrasuoni appare ancora più sorprendente.

GE Healthcare si sta evolvendo.

Pionieristica nella diagnostica per immagini e nelle tecnologie informatiche, GE Healthcare è oggi all'avanguardia anche nella medicina molecolare e genetica.

Queste potenzialità contribuiranno all'evoluzione di una nuova era dell'assistenza sanitaria, in cui le malattie potranno essere diagnosticate più precocemente e con maggiore precisione, e trattate in modo meno invasivo.

Gli ultrasuoni saranno il cuore di questa trasformazione. E così voi.



## Sistemi ad ultrasuoni compatti ad alte prestazioni ... ovunque

LOGIQ Book XP fornisce prestazioni di nuova generazione in una piattaforma compatta – esattamente ciò che ci si aspetterebbe dal leader mondiale nel settore degli ultrasuoni. Il sistema si basa su un'architettura software che distingue la famiglia di sistemi LOGIQ GE da tutte le altre.

La piattaforma avanzata di LOGIQ Book XP è stata concepita per definire nuovi livelli di valore clinico e produttività per gli ambienti di assistenza sanitaria più esigenti.

Scansioni senza confini

Sistema leggero e ultraportatile

Soluzioni integrate di collegamento in rete

Interfaccia di semplice uso

Impostazioni predefinite personalizzate

Design ergonomico

Applicazioni flessibili

Eccezionale qualità delle immagini

Versatile tecnologia di sonde

# Innovazione. Libertà. Produttività.



Iniziare l'esame del paziente è rapido e semplice come aprire un libro



La connessione della sonda permette al LOGIQ Book di auto-riconoscere l'applicazione predefinita



Ottimizzazione della qualità delle immagini per nitidezza e affidabilità mediante pressione di un pulsante



Immagini e referti a portata di mano con archiviazione della memoria portatile

Flessibilità del flusso di lavoro e maggiore libertà con DICOM wireless e stampa

## Oltre i confini degli ultrasuoni convenzionali

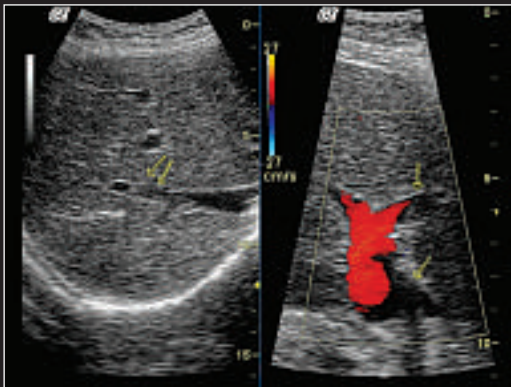
LOGIQ Book XP è la prova che è possibile portare la potenza degli ultrasuoni avanzati con sé, all'interno della struttura e oltre – senza compromessi.

Oggi, è possibile portare gli esami ad ultrasuoni presso il paziente senza problemi, e avere nel palmo della mano la sicurezza necessaria per prendere immediatamente le decisioni necessarie sulla cura del paziente.



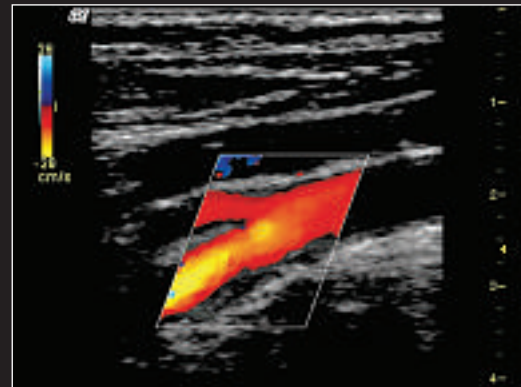
# L'immagine dell'affidabilità diagnostica nei sistemi ad ultrasuoni compatti

## Addominale



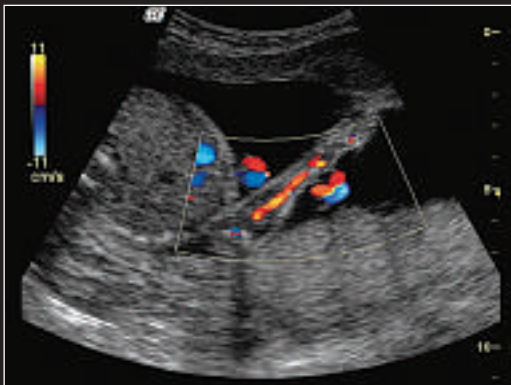
*L'eccezionale risoluzione di contrasto evidenzia una trombosi venosa portale in un fegato trapiantato, 3C-RS.*

## Vascolare



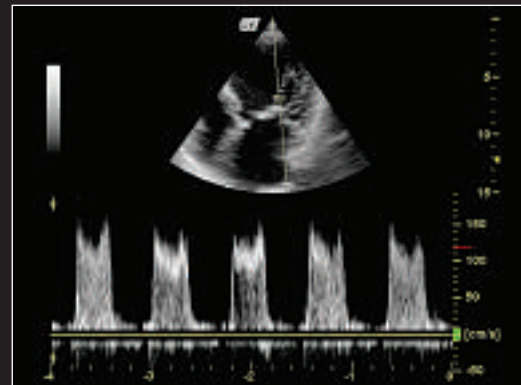
*La sensibilità del Doppler a colori visualizza una patologia aterosclerotica in un'arteria carotide interna, 8L-RS.*

## Ostetricia / ginecologia



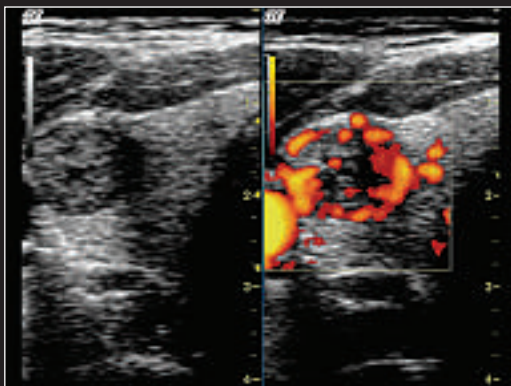
*La risoluzione a colori ottimale rappresenta il flusso arterioso in questo arto di feto di 21 settimane, 3C-RS.*

## Cardiaca



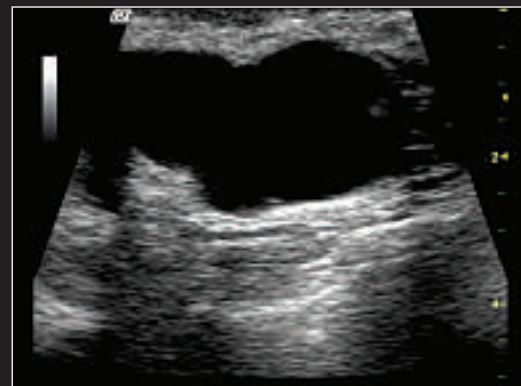
*Stenosi della valvola mitrale con impiego di trasduttore phased array, 3S-RS.*

## Tiroide



*Nella schermata simultanea divisa sono rappresentate immagini fondamentali e Power Doppler di nodulo tiroideo, 8L-RS.*

## Seno



*Funzione di imaging Virtual Convex impiegata nella scansione di una massa al seno complessa, 8L-RS.*

# Versatilità clinica



Addominale



Ostetricia / ginecologia



Vascolare



Cardiaca

Da più di cento anni, ricercatori e dirigenti industriali fanno affidamento sulle tecnologie General Electric per servizi e soluzioni caratterizzati da produttività.

Qualunque sia la sfida che un sistema sanitario si trovi ad affrontare, GE è sempre pronta a fornire l'aiuto necessario per un'assistenza di altissima qualità.

Per informazioni complete, contattare il più vicino rappresentante GE.



## GE Healthcare

General Electric Company si riserva il diritto di modificare le specifiche e le caratteristiche illustrate in questa sede o di sospendere in qualsiasi momento e senza alcun obbligo di preavviso la distribuzione del prodotto descritto. Per informazioni aggiornate, contattare il più vicino rappresentante GE.

© Copyright 2004 General Electric Company  
GE Healthcare, una divisione della General Electric Company.

300-04-U0151 Stampato in Austria

**GE Medical Systems Italia S.P.A.:**  
Viale Fulvio Testi 280 B, 20126 Milano, Italia  
Tel: (+39) 02 642201 Fax: (+39) 02 64220 347

**GE Ultraschall Deutschland GmbH & Co. KG**  
Beethovenstr. 239, D-42655 Solingen  
Fax: (+49) 212-28 02 28, Tel: (+49) 212-28 02-0

**GE Medical Systems - America:**  
Milwaukee, WI, USA - Fax: (+1) 262 544-3384

**GE Medical Systems - Asia:**  
Tokyo, Japan - Fax: (+81) 3-3223-8524  
Shanghai, China - Fax: (+86) 21-5208 0582

[www.gehealthcare.com](http://www.gehealthcare.com)