

GE Healthcare

LOGIQ P6

Efficienza a portata di mano.



Garanzia di certezza in molteplici applicazioni.

La qualità d'immagine di cui avete bisogno deve essere ottimale ad ogni scansione, in qualunque luogo vi troviate. Oggi l'affidabilità clinica è ottenibile con un sistema di dimensioni sufficientemente contenute per essere trasportato pressoché ovunque, ma potente abbastanza per offrirvi le immagini eccezionali di cui avete bisogno.

LOGIQ® P6. La sua combinazione di efficienza e versatilità permette di soddisfare le esigenze dei pazienti negli ambienti clinici più diversificati.

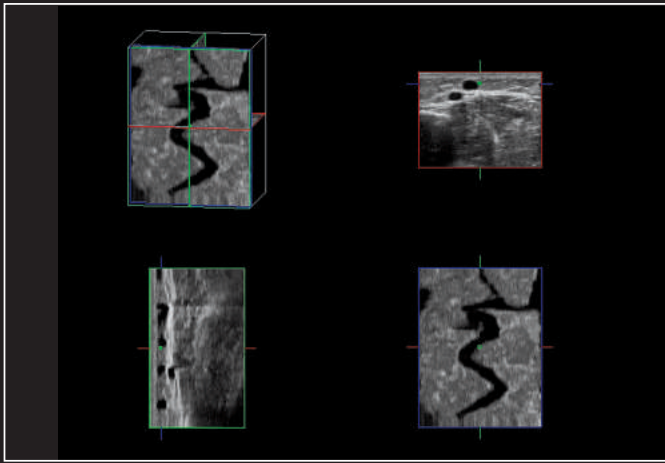


Con un'avanzata risoluzione dei dettagli e Color Flow la differenziare tra lesioni cistiche e solide diventa più semplice, specialmente in aree di dimensioni contenute, come la tiroide, il seno e le ovaie. Il maggiore dettaglio e la migliore risoluzione di contrasto contribuiscono ad individuare anche le patologie più critiche. Queste potenzialità contribuiscono ad ottimizzare la vostra capacità di diagnosi precoce.

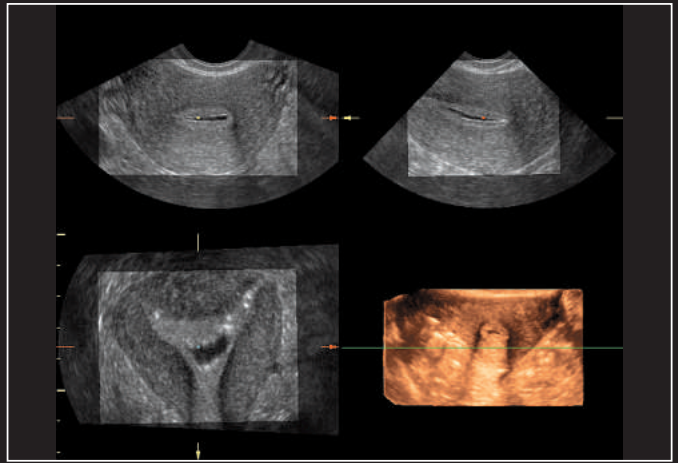
Che si tratti di visualizzare vasi con velocità estremamente variabili, o minuscoli vasi nel rene, LOGIQ P6 rende l'ecografia dei pazienti più semplice, dalla terapia intensiva neonatale alla geriatria. Il supporto nella gestione dei dati allo stato grezzo consente inoltre di effettuare l'analisi post-elaborazione in un momento successivo, riducendo al minimo i tempi di interazione con i pazienti più delicati.

Infine, ecco un sistema ad ultrasuoni che conferisce certezza ovunque andiate e permette la scansione su qualsiasi tipo di paziente.





Vena varicosa visualizzata con impiego di Easy3D; informazioni cliniche aggiuntive sul Piano C (coronale) e sul percorso della vena possono essere ricavate durante l'acquisizione di un'immagine 3D.



Acquisizione dei volumi 3D di utero con impiego della sonda 4DE7C durante un'isterosonografia (SIS).

Catturare immagini nitide.

È semplice. Un'immagine nitida si traduce in decisioni affidabili. Ecco perché il LOGIQ P6 è stato progettato con impiego delle innovative tecnologie di punta di GE Healthcare. Dal beamformer ottimizzato per una maggiore penetrazione, alla risoluzione più elevata e una maggiore sensibilità del color flow, troverete queste e altre innovazioni:

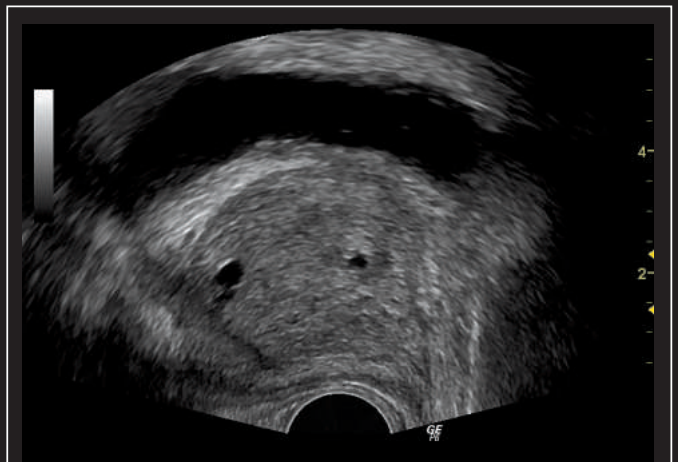
Speckle Reduction Imaging (SRI). Per aumentare la visibilità di organi e lesioni grazie ad una risoluzione di contrasto ad alta definizione che sopprime la granulosità (speckle), mantenendo inalterata l'architettura tissutale.

CrossXBeam™. Per migliorare la differenziazione dei tessuti e dei bordi mediante un'esclusiva tecnica di acquisizione ed elaborazione con composizione spaziale (spatial compounding) in tempo reale.

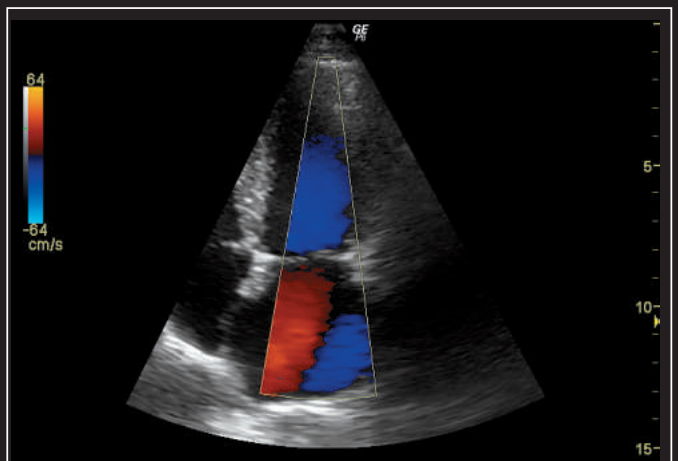
Real-time 4D Imaging. Per acquisire e costruire immagini volumetriche, con rappresentazione multiplanare dei dettagli anatomici, ed evidenziare rapporti tra gli organi altrimenti non visualizzabili.

DualBeam. Per mantenere una risoluzione temporale elevata utilizzando linee di scansione a densità elevata anche in contesti anomali e migliorare la risoluzione temporale negli esami cardiaci e vascolari a flusso rapido.

Harmonics. Aumenta la risoluzione e la nitidezza delle cisti con l'impiego combinato di Coded Harmonics e Phase Inversion Harmonics.



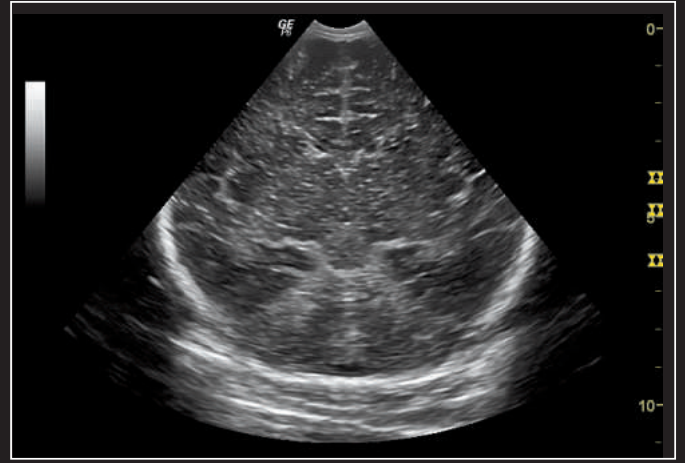
Sezione sagittale di prostata in immagine di struttura cistica con sonde E8CS, ottenuta con imaging fondamentale e SRI



Visualizzazione 4 camere apicale di cuore adulto in Color Doppler ottenuta con sonda 3S

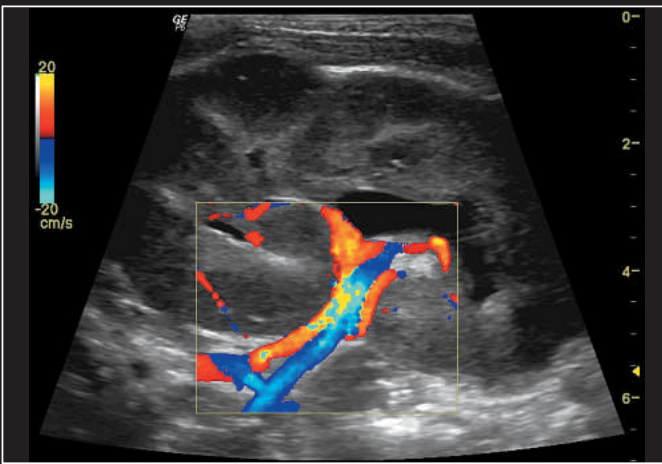


Ascite, fegato e calcoli della colecisti sono visualizzati insieme utilizzando una sonda 5CS, con impiego combinato di Phase Inversion Harmonics e SRI

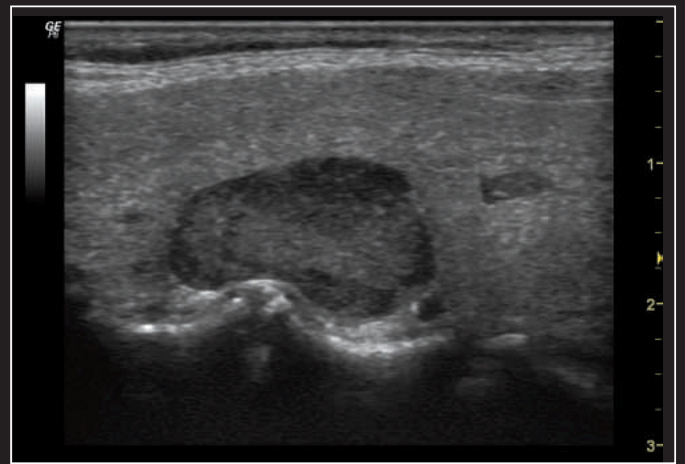


Imaging di testa neonatale con sonda 8C, ottenuto con CrossXBeam, SRI e Coded Harmonics

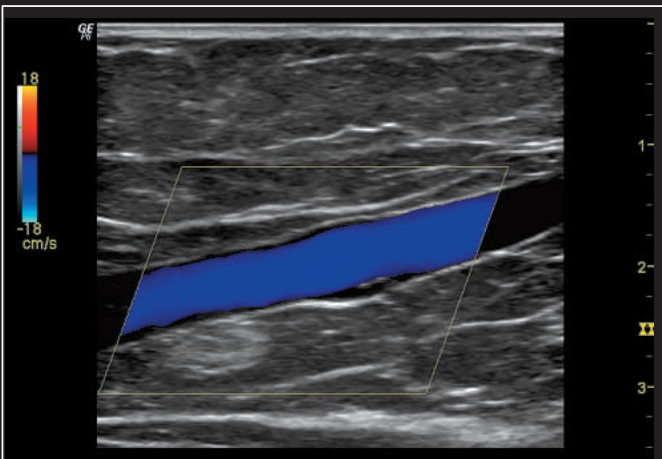
Diagnosi affidabili.



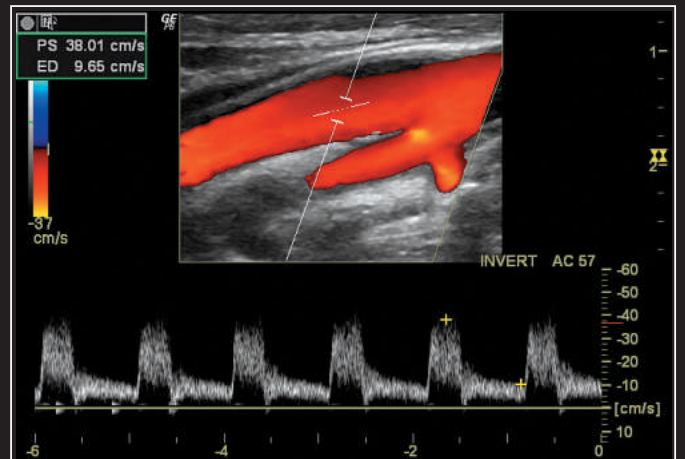
Arteria renale visualizzata utilizzando una sonda 11L, con l'impiego combinato di Virtual Convex, imaging fondamentale e SRI



Scansione ad alta frequenza di paratiroide e tessuto tiroideo irregolare; l'impiego di Phase Inversion Harmonics e SRI offre massima omogeneità e risoluzione dei dettagli



Vena sagittale 11L con Color Doppler in imaging ottenuto con sonda 11L utilizzando le funzioni Phase Inversion Harmonics, CrossXBeam e SRI



Arteria carotide interna con Doppler a colori e ad onda pulsata in imaging ottenuto con sonda 11L utilizzando Coded Harmonics, CrossXBeam e SRI

Ottimizzare l'efficienza attraverso la trasportabilità.

Il LOGIQ P6 è stato progettato pensando alla vostra esigenza di spostarvi da un locale all'altro e da un piano all'altro, al letto del paziente e talvolta in spazi difficili. Per essere pronti per qualsiasi paziente in qualsiasi momento. In altre parole, ciò che vi serve è produttività attraverso la trasportabilità. E il nuovo LOGIQ P6 offre entrambe.

Di peso sorprendentemente contenuto e con una superficie di appoggio ridotta, il LOGIQ P6 è facilmente trasportabile. Il robusto monitor è montato su un braccio articolato che permette di far scorrere senza sforzo lo schermo nella posizione desiderata, un vantaggio che si traduce in una grande differenza in termini di affaticamento della vista dopo una lunga giornata di utilizzo.



LOGIQ P6 offre una soluzione anche quando si tratta dei piccoli accorgimenti che contano molto. Un pratico cassetto evita il fastidio di trasportare gli oggetti e il poggiatesta contribuisce a ridurre lo stress di un programma di lavoro a pieno ritmo.

Grande anche in termini di assistenza e supporto.

Il LOGIQ P6 è un pacchetto di dimensioni contenute, ma in cui nulla è lasciato al caso.

Noi sappiamo che ciò che vi occorre è molto più che solo la fiducia negli strumenti che usate. Dovete avere la certezza di disporre dell'assistenza e del supporto necessari, al momento giusto. Ecco perchè vi offriamo:

- Addestramento approfondito in loco
- Assistenza da uno dei team di assistenza meglio preparati e più impegnati nell'industria degli ultrasuoni
- Un programma di certificazione che fornisce ai tecnici le competenze professionali di sviluppo e produttività di cui hanno bisogno per fornire una migliore assistenza ai vostri sistemi
- Monitoraggio proattivo, assistenza e supporto in tempo reale – tutto disponibile attraverso il centro InSite™ ExC



©2008 General Electric Company – Tutti i diritti sono riservati.

GE Medical Systems Ultrasound & Primary Care Diagnostics, LLC, una società General Electric presente sul mercato come GE Healthcare.

General Electric Company si riserva il diritto di modificare le specifiche e le caratteristiche illustrate in questa sede o di sospendere in qualsiasi momento e senza alcun obbligo di preavviso la distribuzione del prodotto descritto. Per informazioni aggiornate, contattare il più vicino rappresentante GE.

GE, GE Monogram, CrossXBeam, InSite e LOGIQ sono marchi registrati di General Electric Company.

L'assistenza sanitaria rivisitata

GE è impegnata ad aiutarvi a trasformare la qualità dell'assistenza sanitaria attraverso importanti innovazioni biologiche e tecnologiche. La nostra esperienza in termini di imaging medicale e tecnologie informatiche, diagnostica medica, sistemi di monitoraggio del paziente, scoperta di farmaci e tecnologie di produzione biofarmaceutica, consente ai professionisti dell'assistenza sanitaria in tutto il mondo di prevedere, diagnosticare e trattare le patologie nella fase iniziale.

Noi chiamiamo questo modello di assistenza sanitaria "Early Health."

L'obiettivo: aiutare i clinici a rilevare le patologie più precocemente, ad avere accesso ad una maggiore quantità di informazioni e ad intervenire più tempestivamente e con trattamenti più mirati, per aiutare i pazienti a vivere la loro vita al meglio.

Ripensare, Riscoprire, Reinventare, Reimmaginare.

ITALY

GE Healthcare Ultrasound
Via Galeno 36
20126 Milano, Italia
T 39 02 2600 111
F 39 02 2600 1416

www.gehealthcare.com

EUROPE

GE Ultraschall
Deutschland GmbH
Beethovenstr. 239
42655 Solingen
Germany
T 49 212-28 02-0
F 49 212-28 02 28

AMERICAS

GE Healthcare
9900 Innovation Drive
Wauwatosa, WI 53226
U.S.A.
T 1 888 202 5582

ASIA

GE Healthcare Clinical
Systems ASIA
1105-1108 Maxdo Center
8 XingYi Road, Shanghai
200336
T 86 21 5257 4640
F 86 21 5208 0582



GE imagination at work